

開館 **25** 周年記念

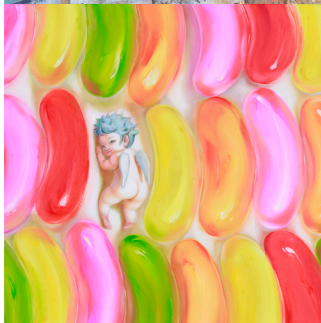
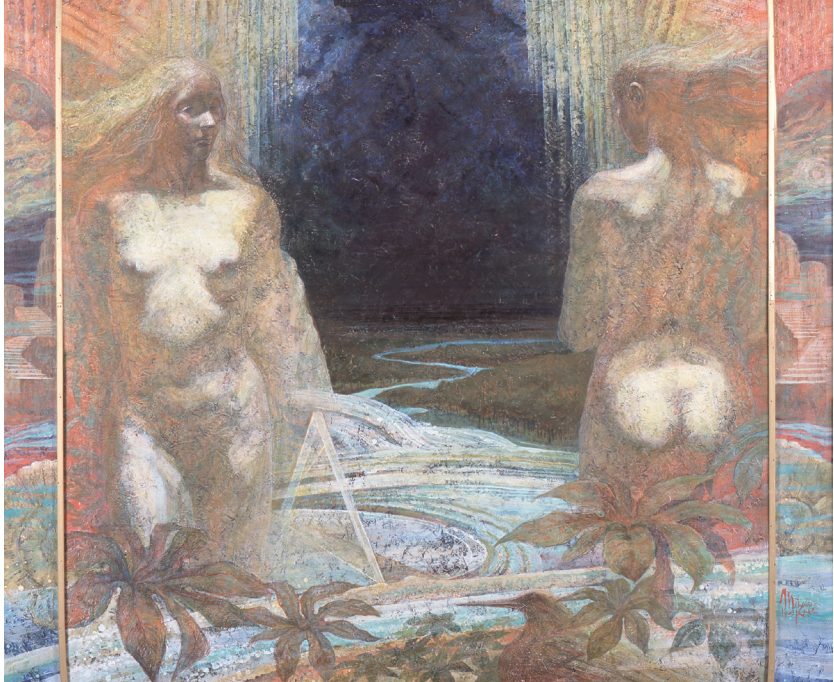
# 喜多方市美術館 コレクション展

前期 2019年

4月20日[土]～5月13日[月]

後期 2019年

5月16日[木]～6月2日[日]

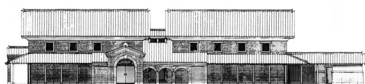


開館時間 | 午前10時～午後6時 (最終入館は午後5時30分)

休館日 | 毎週水曜日/5月7日[火]/5月14日[火]  
(5月1日[水]は開館)

観覧料 | 一般300(250)円 大・短・専・高200(150)円  
小・中学生100(80)円 ※ ( )内は20名以上の団体割引料金

## 喜多方市美術館



1  
2  
3  
4  
5  
6  
7

1. 久家三夫《寓意の門》1994年(前)
  2. 青山ひろゆき《彩》2014年(後)
  3. 猪熊克芳《IN BLUE》1998年(後)
  4. 渡部周三《野》1950年頃(前)
  5. 野出燕雨《牡丹孔雀図》1928年(後)
  6. 石山富彦《画室のターリア》1947年(前)
  7. 渡部菊二《静物》1940年頃(前)
- (前)…前期展示予定 (後)…後期展示予定

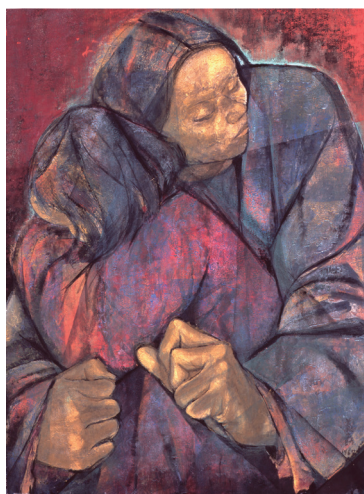


喜多方市美術館では開館25周年を記念し、「喜多方市美術館コレクション展」を開催します。これまでに喜多方・会津地方及び県内にゆかりのある作家を中心に、近年では若い作家支援として「アーティスト・イン・レジデンス」を行うなど、多くの作品を紹介してきました。「小さくてもキラリと光る美術館」を目指す取り組みの中で、この地方の芸術作品や資料を収集保存し、コレクションは700点を数えます。

本展覧会では会津地方ゆかりの作家を中心に、近代から現代までのコレクションを紹介します。会津地方の芸術文化を支援する風土とそれによって育まれた多彩な作家と作品たち、それらは次の時代へ続いています。前期、後期の2部構成でその美術の変遷と当館の歩みをたどる展覧会です。



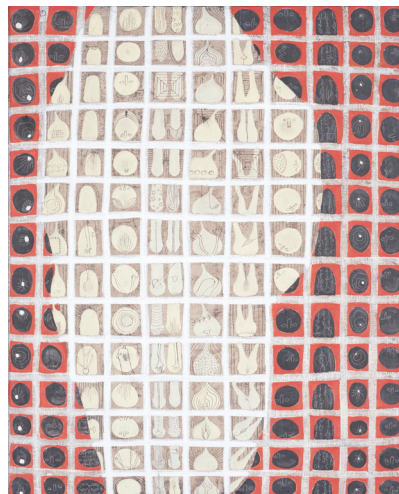
猪巻清明《麻雀》1930年  
(後期展示予定)



菊地養之助《或る日》1953年頃  
(後期展示予定)



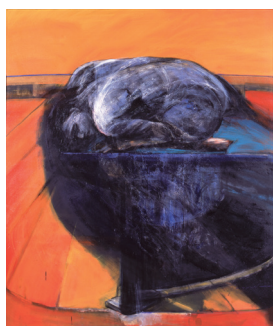
安部直人《マンドラゴラ遊園III》2001年  
(前期展示予定)



蓮沼 九《人生記その11》1967年  
(前期展示予定)



安斉重夫《きこの娘の休日③》2008年  
(前期展示予定)



富樫京子《城堡のむこうで》1990年  
(後期展示予定)



上田暁子《その湖と湖》2015年  
(前期展示予定)

関連企画

ギャラリートーク

～会津地方の水彩画家とその時代背景について

日時 4/20(土) 10:30～

場所 喜多方市美術館内

講師 後藤 學氏(画家)

参加費 無料 ※申込不要、当日観覧券が必要です。

学芸員による作品解説 ～展覧会内容と作品解説

日時 5/6(月祝)、5/19(日)、6/1(土)

各日 13:30～

場所 喜多方市美術館内

参加費 無料 ※申込不要、当日観覧券が必要です。

次回展覧会のお知らせ 7/13(土)～9/1(日)

齋正機の世界展 ～あいづものがたり～

あなたが選ぶ喜多方市美術館のコレクション

開館 25 周年を記念し、観覧された方に収蔵作品の中からもう一度観たい作品を投票していただきます。集計結果は今年度の「館蔵展」で紹介し、一部の作品を展示します。

期間 4/20(土)～8/31(土)

※展覧会開催期間中のみ

場所 喜多方市美術館休憩コーナー

喜多方市美術館

〒966-0094 福島県喜多方市市押切2-2

Tel.0241-23-0404 Fax.0241-23-0406

URL: <http://www.kcmofa.com/>



◇ 交通アクセス

- ・ JR 喜多方駅から約 1.5 km 徒歩 20 分 タクシーで 5 分
- ・ 磐越自動車道会津若松 IC から約 19 km 車で 25 分
- ・ 磐越自動車道会津坂下 IC から約 20 km 車で 25 分
- ・ 会津縦貫道喜多方 IC から約 4 km 車で 10 分

\* 喜多方プラザ文化センターの駐車場をご利用ください