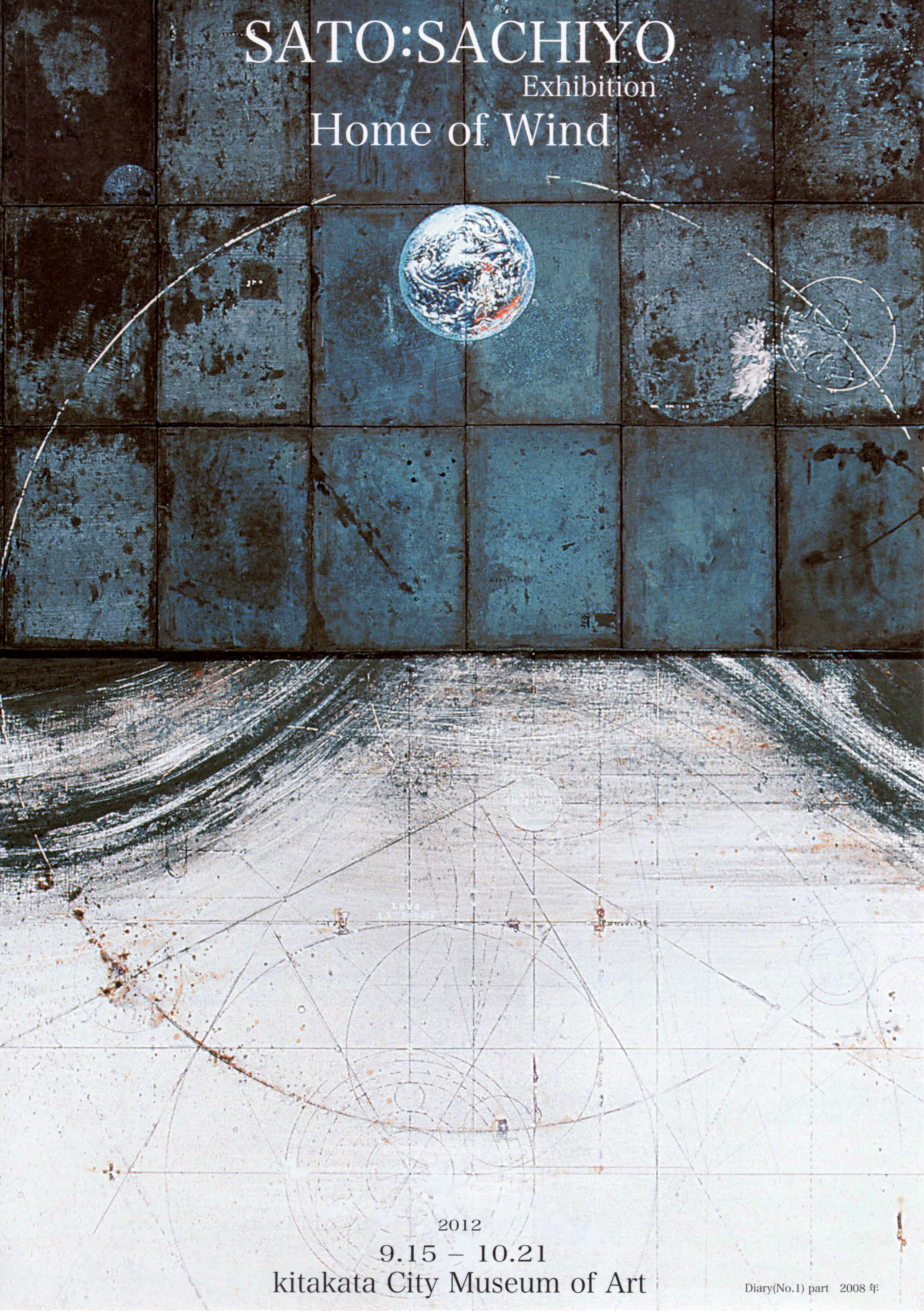


# SATO:SACHIYO

Exhibition

## Home of Wind



2012

9.15 - 10.21

kitakata City Museum of Art

Diary(No.1) part 2008年

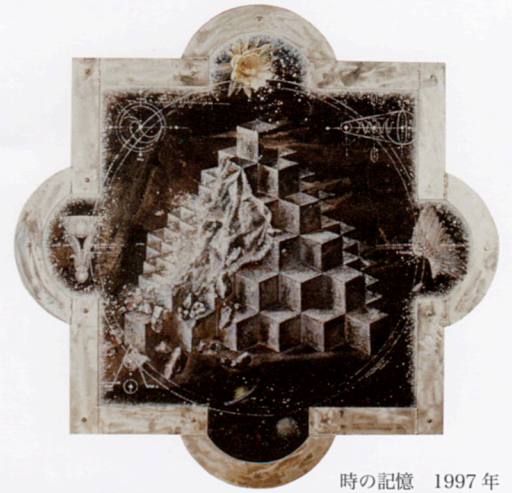


# 佐藤幸代展 -風のふるさと-

2012 9.15 (SAT.) - 10.21(SUN.)

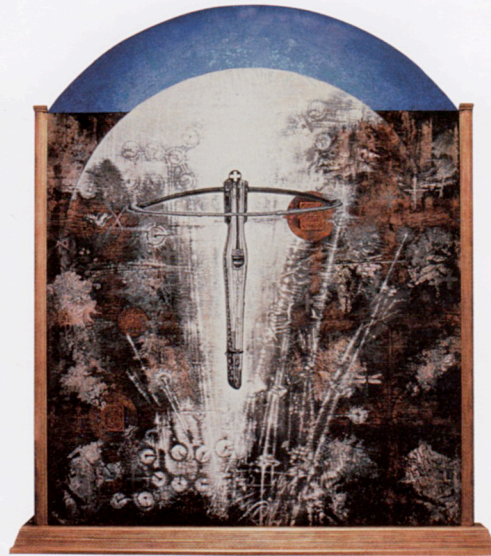
佐藤幸代は、福島に生まれ、現在東京に住む作家です。1971(昭和46)年から女流画家協会展と二紀展に出品しています。女流画家協会展では「花椿賞」、「バラユリ賞」、「バラ賞」などを受賞し、二紀展では「佐伯賞」、「宮永賞」、「会員優賞」などを受賞して現在二紀会委員として活躍しています。またその間、1983(昭和58)年から現代日本美術展、1985(昭和60)年に昭和会展、1986(昭和61)年と1989(平成元)年に安井賞展などにも出品しています。2002(平成14)年には文化庁芸術家在外研修員としてルーマニア・ブカレスト美術大学壁画科に学び、世界文化遺産の教会群の修道院の壁画修復に携わりました。1997(平成9)年、個展を開催して以来、個展、グループ展などを多数開催し活発に活動しています。

本展覧会では佐藤幸代の初期作品から最近作品によって、芸術の世界とその変遷の過程を紹介します。



時の記憶 1997年

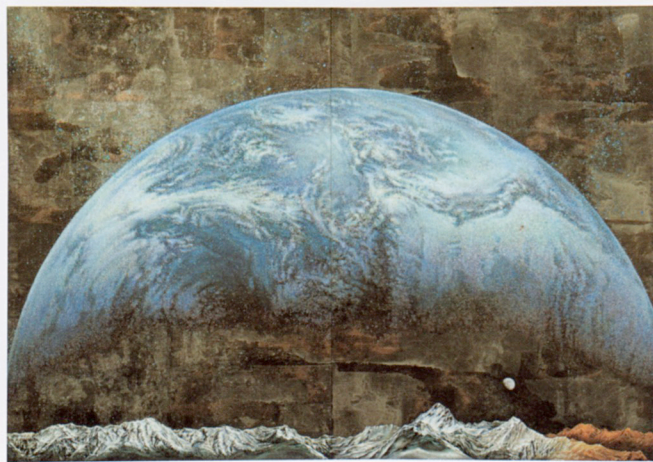
宙 1996年



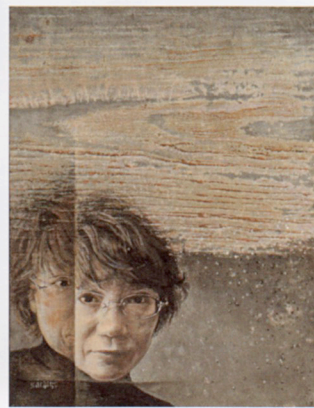
東方'05 2005年



錆びゆく刻-1 1998年



風のふるさと 2011年



自画像 2011年

## 関連催し

### ■ ギャラリートーク

- ① 9月15日(土) 14:00~
- ② 9月29日(土) 14:00~
- ③ 10月13日(土) 14:00~

作家 佐藤幸代氏  
喜多方市美術館展示室  
※展覧会観覧券が必要です。

■ 休館日	水曜日
■ 開館時間	10:00~18:00 (最終入館は17:30)
■ 観覧料	一般 500円 (400円) 大・高校生 300円 (250円) 小・中学生 200円 (150円)
■ 主催	喜多方市美術館

## ■ お問い合わせ

## 喜多方市美術館

喜多方市字押切 2-2〒966-0094  
phone.0241-23-0404 facsimile 0241-23-0406  
http://www.city.kitakata.fukushima.jp/bijyutsukan/



- ◆交通の案内
- ・JR喜多方駅から約1.5km タクシー5分 徒歩20分
  - ・磐越自動車道会津若松ICから約19km 車で30分
  - ・磐越自動車道会津坂下ICから約20km 車で30分

## 次回展覧会のお知らせ

漆・うるわしの饗宴展 -世界の女性作家による漆表現の現在-  
10月27日(土) - 11月25日(日)