



さわめ
長部靖「騒ぎ——風と水が出合う頃——」

ゆづりは

穂 展

7.22 土 ▶ 8.27 日

- ◆開館時間 午前10時▶午後6時（入場は午後5時30分まで）
- ◆休館日 月曜日（7/24・31・8/7・14・21）
- ◆観覧料 大 人 200円（150円）
高・大学生 150円（120円）
小・中学生 100円（80円）
（ ）は20名以上の団体料金

主催／喜多方市美術館

喜多方市美術館

喜多方市鶴巻5307-3 ☎0241-23-0404

ゆづりは

摺 展

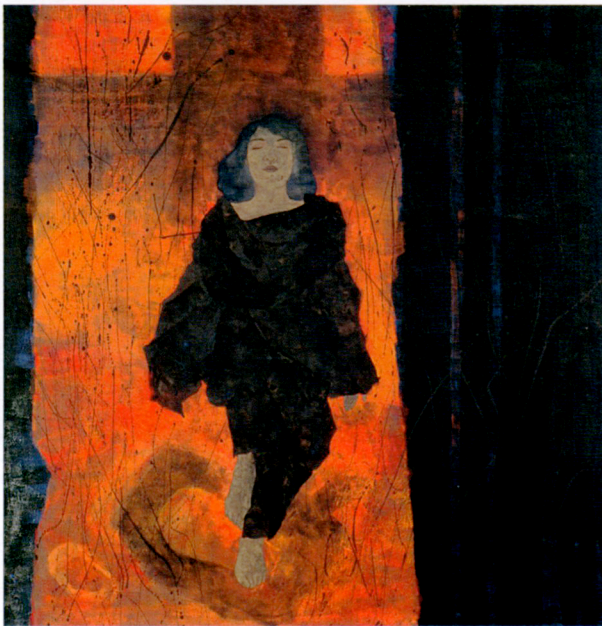
喜多方市美術館
Kitakata Museum of Art



小野博子 (山なみ)

1993年4月、4人の作家が会津の山奥、熱塩加納村黒岩地区に首都圏から移り住み工房を開いた。自然を愛し、その呼吸を肌で感じながら制作に打ち込む彼ら。定住するという事は、うるわしい自然と接することだけではない。厳冬があり、村の生活があるということだ。彼らは密接に、それらと関わりをもちながら精力的に創作活動をしている。

今回の展覧会は、工房「摺」の青砥昭修(日本画)、長部靖(日本画)、小野博子(染織)、佐々木あすか(日本画・切り絵)の作品の中から、大作を中心に集大成して紹介します。



青砥昭修 (緋)



佐々木あすか (野)

ミュージアムコンサート

ザ・蔵シック'95 絵画と室内楽の楽しみ

— 日時 —

8月18日金18:30 (開場18:00)

— 場所 —

喜多方市美術館展示室

— 演奏 —

川上徹(チェロ) 鈴木美奈子(チェンバロ)

— 曲目 —

J.S.バッハ; ヴィオラ・ダ・ガンバのためのソナタ第2番他

— 入場料 —

3000円

主催: 喜多方市美術館 喜多方プラザ文化センター
(喜多方プラザ自主文化事業推進協議会)

問い合わせ: 喜多方プラザ文化センター0241-24-4611