



吉田 卓哉《詞話》2005年(部分)



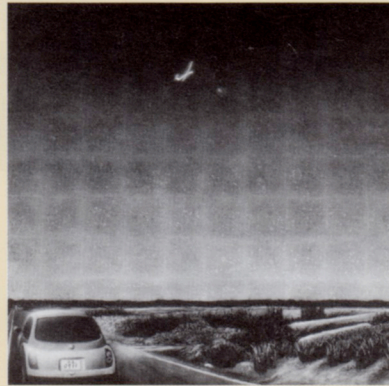
狩野 宏明《garden》2006年



齋藤 ナオ《もういいかい》2007年(部分)



瀧田 高吾《旅を離ぐ》2008年(部分)



小林 正直《右肩上がり》2009年(部分)



白田 登主也《望郷》2010年(部分)



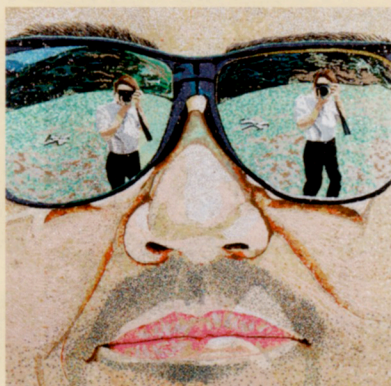
金澤 文利《Vibration(うねり)》2011年



島越 義弘《gardening》2012年



渡邊 里絵香《ミントティー覗きょうだい》2013年



キブネ エイコ《見つめる先にあるもの》2014年

2005-2014

公募：ふるさとの風景展 in 喜多方

# 20周年記念展

2015年9月12日(土) - 10月18日(日)

開館時間：10:00~18:00(最終入館は17:30まで)

休館日：水曜日(9月23日を除く)

9月24日(木)

観覧料：一般 300(250)円

高校・大学生 200(150)円

小・中学生 100(80)円

※( )は20名以上の団体割引

主催：喜多方市美術館

## 喜多方市美術館

〒966-0094 喜多方市字押切2-2

Tel.0241-23-0404 Fax.0241-23-0406

<http://www.city.kitakata.fukushima.jp/bijyutsukan/>

「公募：ふるさとの風景展 in 喜多方」は、平成 7 年の開館当初から続く喜多方市美術館主催の公募展です。

この公募展のテーマである「ふるさとの風景」は、当初は「身近な会津の風景」でしたが、第 6 回から自分が生まれ育ったあるいはかつて住んだことのあるまち、なじみ深い土地、見なれた町並や自然の景観、なつかしい人たち、伝統的な行事、産物、大切な思い出の場所、未来のふるさと像や作品として残しておきたいふるさとへの思いなど、様々なふるさとに変化しました。応募は全国へと広がり、昨年 20 回の節目を迎えることができました。

本展では、「ふるさとの風景展 in 喜多方」の 20 周年を記念して、第 11 回から第 20 回の大賞作品に加え、大賞受賞者と福島県内の入賞者の最近作約 50 点を展示いたします。作家のふるさとへの思いを改めてご覧ください。



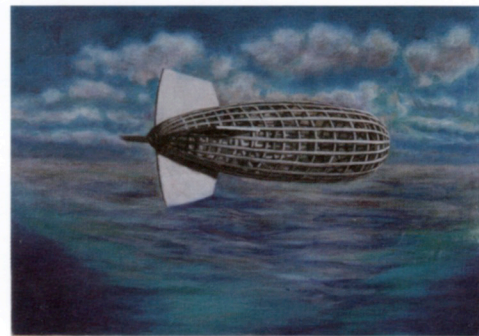
茂木 拓 《ただよう夢》 2015 年



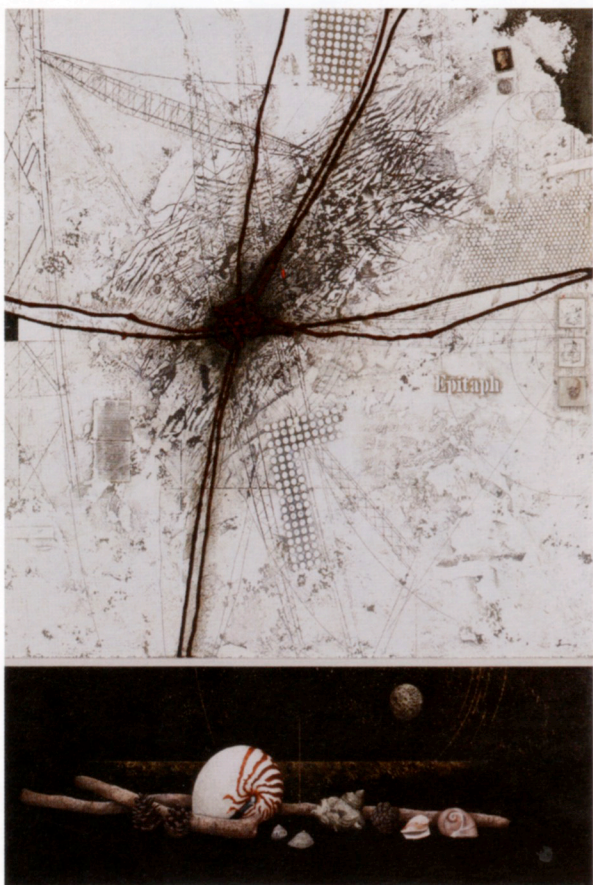
長嶺 沙織 《秋の風景》 2015 年



高橋 克幸 《夜の森》 2015 年



櫻村 俊智 《Hindenburg》 2015 年



高澤 俊郎 《Epitaph》 2013 年

### 審査員と出品作家によるギャラリートーク

- ① 9 月 12 日 (土) 14:00~15:00
- ② 10 月 3 日 (土) 14:00~15:00

場所：喜多方市美術館展示室

※当日観覧券が必要です。

### 交通アクセス

- ・JR 喜多方駅から約 1.5 km 徒歩 20 分 タクシーで 5 分
- ・磐越自動車道会津若松 IC から約 19 km 車で 30 分
- ・磐越自動車道会津坂下 IC から約 19 km 車で 30 分



次回の展覧会 大原美術館所蔵作品展 せびろまの夢 ろはロダンの口展  
2015 年 10 月 31 日 (土)~11 月 23 日 (月)