



北條正庸 (雨の日に散歩して)

美術館開館記念

# 日本画の現在 / 展

6月16日(金) ~ 7月2日(日)

喜多方市美術館

〒966 喜多方市字鶴巻5307-3  
☎0241-23-0404

- ◇開館時間 午前10時~午後6時(入館は5時30分まで)
- ◇休館日 毎週月曜日(6月19日・26日)
- ◇観覧料 大人200円(150円)、高校・大学生150円(120円)  
小・中学生100円(80円) ( )は20名以上の団体料金
- ◇主催 喜多方市美術館
- ◇協力 創画会



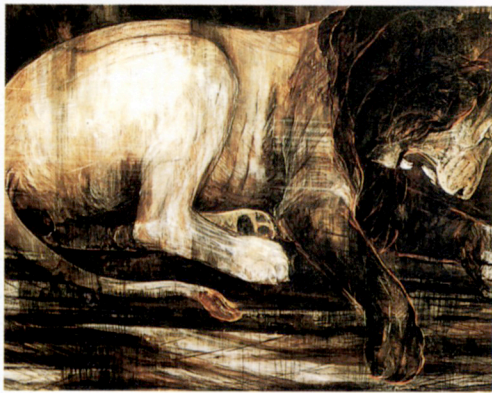
# 日本画の現在 / 展

「我等は世界性に立脚する日本絵画の創造を期す」と宣言し、昭和23年、山本丘人(1900~1986)・吉岡堅二(1906~1990)・上村松篁(1902~ )等によって、「創造美術」が結成された。それは個々の芸術家の自由で純粋な思考と創造を標榜し、そしてこの目標に賛同し熱意ある青年画家たちによって、従来の日本画の枠にとどまらない作品が次々と生み出されていった。その潮流は現在の「創画会」に受継がれて、つねに希求し、研鑽を重ね、日本画の可能性を目指している。昭和50年から開催された「春季創画展」は、若い作家によって新しい試みが発表される展覧会であり、優秀な作家を多く輩出している。

本展は、意欲的に創作活動している若き作家10人による現在日本画の最前線とも言うべき展覧会です。



詩人の魂 (宮いつき)



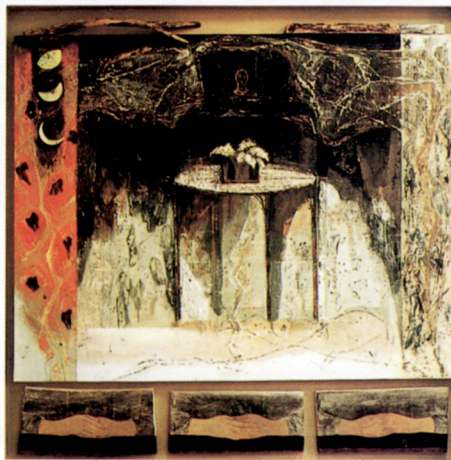
ライオン (岡村桂三郎)



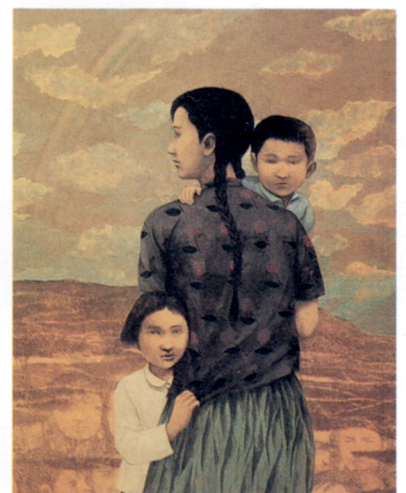
彼の町 (植田一穂)



zone (尾長良範)



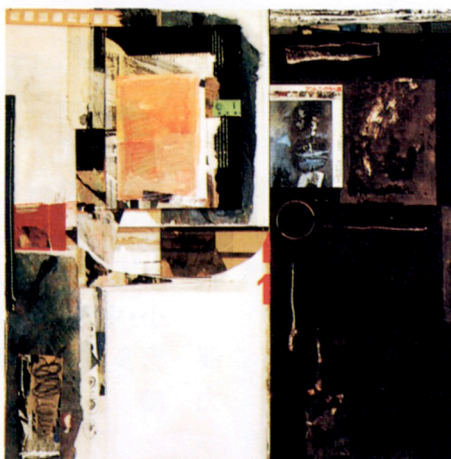
MORI O OMOU (斉藤典彦)



黄砂 (田中博之)



地の慟哭 (宮城 真)



ビルの窓 (重政啓治)



鳥寄せ (藤田志朗)