

室井皆共〈観音沼(みつがしむ)〉制作年不詳



長谷川雄一〈雪の夜〉制作年不詳

館 蔵 展

- | | |
|---------|---------------|
| 猪巻 清明 | (1894 ~ 1974) |
| 春日部 たすく | (1903 ~ 1985) |
| 菊地 養之助 | (1908 ~ 2003) |
| 鈴木 亮平 | (1914 ~ 1999) |
| 佐藤 辰治 | (1916 ~ 1963) |
| 石山 富彦 | (1918 ~ 2011) |
| 伊藤 集三 | (1930 ~) |
| 室井 皆共 | (1930 ~ 2010) |
| 緑川 宏樹 | (1938 ~ 2010) |
| 荒川 由子 | (1941 ~) |
| 齋藤 隆 | (1943 ~) |
| 長谷川 雄一 | (1945 ~) |
| 高橋 幸彦 | (1947 ~) |
| 加藤 美恵子 | (1949 ~) |
| 白井 洋子 | (1949 ~) |
| 柄澤 齊 | (1950 ~) |
| 猪熊 克芳 | (1951 ~) |
| 安部 直人 | (1952 ~) |
| 馬場 泰 | (1955 ~) |
| 辻 はる子 | (1956 ~) |
| 星 博人 | (1967 ~) |
| 山川 智隆 | (1978 ~) |

2016年12月17日(土)~2017年1月15日(日)

開館時間:午前10時~午後6時(最終入館は5時30分)

休館日:12月21日(水)、28日(水)~2017年1月4日(水)、11日(水)

観覧料:一般 300(250)円

高校・大学生 200(150)円

小・中学生 100(80)円

※()内は20名以上の団体割引料金

主催:喜多方市美術館

喜多方市美術館

〒966-0094 喜多方市字押切 2-2

Tel.0241-23-0404 Fax.0241-23-0406

喜多方市美術館は福島県内を拠点に活動している作家、あるいは福島県に特別な思い入れのある作家、そして喜多方を出身地としている作家とその作品に、常にスポットをあてているローカル色の強い美術館です。

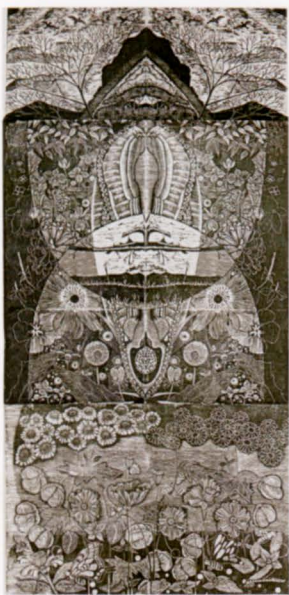
本展では、喜多方市美術館が収蔵している作品の一部や最近新たに収集した作品約40点を紹介いたします。作品を通じて、見る人と創る人がつながり、そこから作家の思いや作家を育んだ風土・歴史などを感じることが出来る展覧会です。



1



2



3



4

- | | |
|----------------------|-------|
| 1 菊地義之助 〈冬の少女〉 | 1996年 |
| 2 荒川由子 〈浮遊〉 | 1997年 |
| 3 伊藤集三 〈作品-(老境悦楽-I)〉 | 2015年 |
| 4 石山富彦 〈まちかど〉 | 1990年 |

◆人物デッサン教室のご案内

構図、デッサン、そして遠近法を学びます。

日時: 2016年1月14日(土)

15日(日)

21日(土)

午前10時~12時

場所: 喜多方プラザ文化センター第2会議室

対象: 小学4年生以上

定員: 20名(定員になり次第締め切ります)

参加費: 無料

お問い合わせ・申込み

喜多方市美術館 0241-23-0404

(12/21、12/28~1/4、1月の水曜日を除く)

◆交通アクセス

・JR 喜多方駅から約 1.5 km 徒歩 20分 タクシーで 5分

・磐越自動車道会津若松 IC から約 19 km 車で 20分

・磐越自動車道会津坂下 IC から約 19 km 車で 30分



◆次回の展覧会

高校生・あいつ美術展

2017年1月26日(木)~2月12日(日)